

**FLEXOLITH® - DAS
DICHTE SCHACHT-
SYSTEM NACH MASS**

CREABETON
LÖSUNGEN AUS LEIDENSCHAFT



FLEXOLITH® SCHACHTSYSTEM

- Erfüllt Normen SN EN 1917/SIA 190
- Sicherheit durch Dichtigkeit der Fugen (Keilgleitdichtung)
- Flexibles Gefälle bei Hauptgerinne von 0,5–5% machbar
- Geringer Lageraufwand
- Rohrfestigkeitsklasse FK 60
- Zeit- und Kostenersparnis
- Schneller und einfacher Einbau ohne Bankettausbildung vor Ort

FLEXOLITH® Normschachtunterteil

Art.-Nr. HW DN DN₁ H (mm) h₁ (mm) t₁ (mm) W (mm) NW G (kg/Stk.)

Typ 1 mit Hauptgerinne gerade ohne Seitenanschluss inkl. Schachtfutter

528024	L	800	125	765	615	150	150	150	1160
525879	L	800	150	765	615	150	150	150	1160
525883	L	800	200	765	615	150	150	150	1160
526698	L	800	250	765	615	150	150	150	1160
525902	L	1000	150	765	615	150	150	150	1560
525903	L	1000	200	765	615	150	150	150	1560
526697	L	1000	250	765	615	150	150	150	1560

Typ 2 mit Hauptgerinne gerade mit 1 Seitenanschluss NW 150, 225°

525893	L	800	150	765	615	150	150	150	1160
525895	L	800	200	765	615	150	150	150	1160
525906	L	1000	150	765	615	150	150	150	1560
528025	L	1000	200	765	615	150	150	150	1560

Typ 3 mit Hauptgerinne gerade mit 1 Seitenanschluss DN 150, 135°

525884	L	800	150	765	615	150	150	150	1160
525885	L	800	200	765	615	150	150	150	1160
525904	L	1000	150	765	615	150	150	150	1560
528026	L	1000	200	765	615	150	150	150	1560

Typ 4 mit Hauptgerinne gerade mit 1 Seitenanschluss NW 150, 270°

525898	L	800	150	765	615	150	150	150	1160
525899	L	800	200	765	615	150	150	150	1160
525907	L	1000	150	765	615	150	150	150	1560
528027	L	1000	200	765	615	150	150	150	1560

Typ 5 mit Hauptgerinne gerade mit 1 Seitenanschluss NW 150, 90°

525887	L	800	150	765	615	150	150	150	1160
525889	L	800	200	765	615	150	150	150	1160
528028	L	1000	200	765	615	150	150	150	1560

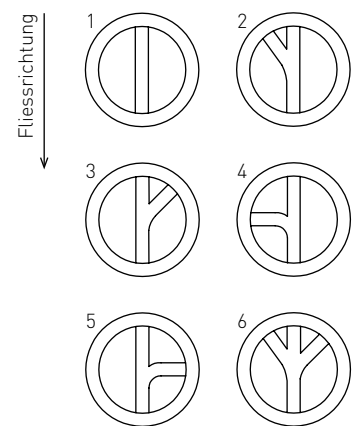
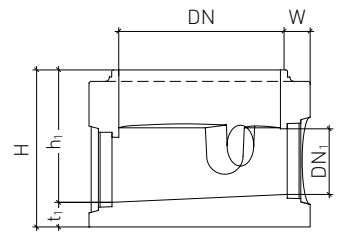
Typ 6 mit Hauptgerinne gerade mit 2 Seitenanschlüssen NW 150, 135° / 225°

525900	L	800	150	765	615	150	150	150	1160
525901	L	800	200	765	615	150	150	150	1160
525908	L	1000	150	765	615	150	150	150	1560
528029	L	1000	200	765	615	150	150	150	1560

Andere Typen müssen als Massschächte bestellt werden.

Typ 1–6 ab Lager verfügbar

Typ 7–11 auf Bestellung



Art.-Nr.	HW	DN	DN ₁	H (mm)	h ₁ (mm)	t ₁ (mm)	W (mm)	NW	G (kg/Stk.)
----------	----	----	-----------------	--------	---------------------	---------------------	--------	----	-------------

Typ 7 mit Hauptgerinne 270° ohne Seitenanschluss

540692	Z	800	150	765	615	150	150	150	1160
540693	Z	800	200	765	615	150	150	150	1160
540694	Z	1000	150	765	615	150	150	150	1560
540696	Z	1000	200	765	615	150	150	150	1560

Typ 8 mit Hauptgerinne 90° ohne Seitenanschluss

540891	Z	800	150	765	615	150	150	150	1160
540892	Z	800	200	765	615	150	150	150	1160
540893	Z	1000	150	765	615	150	150	150	1560
540870	Z	1000	200	765	615	150	150	150	1560

Typ 9 mit ½ Hauptgerinne und 2 Seitenanschlüssen NW 150, 90°/270°

540894	Z	800	150	765	615	150	150	150	1160
540895	Z	800	200	765	615	150	150	150	1160
540897	Z	1000	150	765	615	150	150	150	1560
540898	Z	1000	200	765	615	150	150	150	1560

Typ 10 mit ½ Hauptgerinne und 2 Seitenanschlüssen NW 150, 135°/225°

540942	Z	800	150	765	615	150	150	150	1160
540943	Z	800	200	765	615	150	150	150	1160
540944	Z	1000	150	765	615	150	150	150	1560
540945	Z	1000	200	765	615	150	150	150	1560

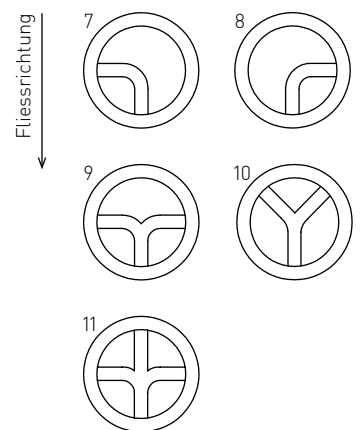
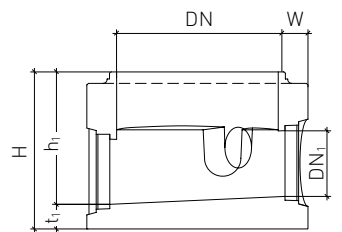
Typ 11 mit Hauptgerinne gerade und 2 Seitenanschlüssen NW 150, 90°/270°

540946	Z	800	150	765	615	150	150	150	1160
540947	Z	800	200	765	615	150	150	150	1160
540948	Z	1000	150	765	615	150	150	150	1560
540949	Z	1000	200	765	615	150	150	150	1560

Andere Typen müssen als Massschächte bestellt werden.

Typ 1–6 ab Lager verfügbar

Typ 7–11 auf Bestellung



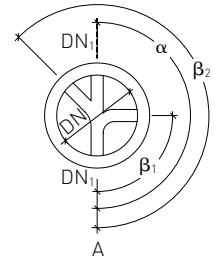
FLEXOLITH® Massschachtunterteil

Art.-Nr.	HW	DN	DN ₁	H (mm)	h ₁ (mm)	t ₁ (mm)	W (mm)	G (kg/Stk.)
Mit Hauptgerinne gerade oder gebogen inkl. Schachtfutter								
510690	L	800	100	765	615	150	150	1080
510691	L	800	125	765	615	150	150	1100
510692	L	800	150	765	615	150	150	1120
510693	L	800	200	765	615	150	150	1160
526699	L	800	250	765	615	150	150	1160
527163	L	800	300	765	615	150	150	1160
528078	L	1000	100	765	615	150	150	1160
510694	L	1000	125	765	615	150	150	1460
510695	L	1000	150	765	615	150	150	1490
510696	L	1000	200	765	615	150	150	1550
510697	L	1000	250	765	615	150	150	1600
510698	L	1000	300	765	615	150	150	1630
527066	L	1000	350	765	615	150	150	1560
510699	L	1000	400	765	615	150	150	1670



Geringe Bauhöhe, mit Hauptgerinne gerade oder gebogen inkl. Schachtfutter								
534118	L	800	100	565	415	150	150	866
534117	L	800	125	565	415	150	150	886
534116	L	800	150	565	415	150	150	906
534115	L	800	200	565	415	150	150	945
534114	L	1000	100	565	415	150	150	1190
534113	L	1000	125	565	415	150	150	1200
534112	L	1000	150	565	415	150	150	1230
534111	L	1000	200	565	415	150	150	1290

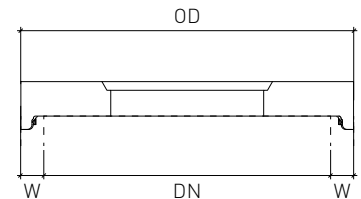
Art.-Nr.	HW	DN	DN ₁
Zuschlag zusätzlicher Seitenanschluss			
510700	L	800	100
510701	L	800	125
510702	L	800	150
510703	L	800	200
540062	L	800	250
540063	L	800	300
528079	L	1000	100
510704	L	1000	125
510705	L	1000	150
510706	L	1000	200
510707	L	1000	250
510708	L	1000	300



Zwei zusätzliche Seitenanschlüsse pro Seite möglich

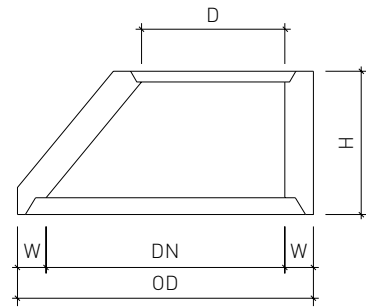
FLEXOLITH® FRIWA®-tub Abdeckplatte

Art.-Nr.	HW	DN	D (mm)	H (mm)	OD (mm)	W (mm)	G (kg/Stk.)
Zentrisch/exzentrisch, System Gleitdichtung (G)							
509861	L	800	600	180	1040	120	210
510133	L	1000	600	180	1240	120	380



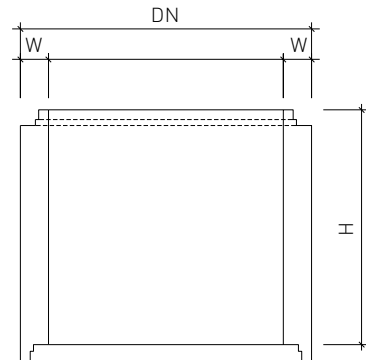
FLEXOLITH® Konus

Art.-Nr.	HW	DN	D (mm)	H (mm)	OD (mm)	W (mm)	G (kg/Stk.)
Exzentrisch, System Gleitdichtung (G)							
510715	L	800	600	535	1040	120	470
510716	L	1000	600	535	1240	120	570



FLEXOLITH® Schachtringe

Art.-Nr.	HW	DN	H (mm)	OD (mm)	W (mm)	G (kg/Stk.)
Unbewehrt, exkl. Keilgleitdichtung FK 60						
510709	L	800	250	1040	120	210
510710	L	800	500	1040	120	210
526713	L	800	750	1040	120	630
510711	L	800	1000	1040	120	840
510712	L	1000	250	1240	120	255
510713	L	1000	500	1240	120	510
526704	L	1000	750	1240	120	765
510714	L	1000	1000	1240	120	1020



Passtück

534550	L	800	150-240	1040	120	210
534582	L	800	260-490	1040	120	420
534583	L	800	510-740	1040	120	630
534584	L	800	760-990	1040	120	840
534585	L	1000	150-240	1240	120	255
534586	L	1000	260-490	1240	120	510
534587	L	1000	510-740	1240	120	765
534588	L	1000	760-990	1240	120	1020

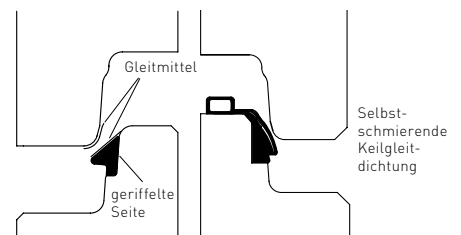
FLEXOLITH® Keilgleitdichtungen

Art.-Nr.	HW	DN
Keilgleitdichtung Typ TOK-SG		
507747	L	800
508073	L	1000

Selbstschmierende Keilgleitdichtung mit integriertem Lastausgleichstring Typ SDV seal

527993	L	800
527992	L	1000

Typ TOK-SG



Typ SDV seal

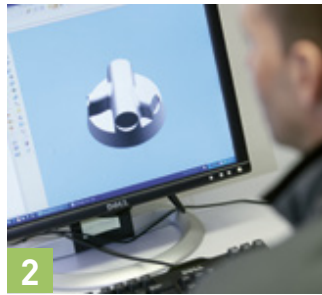


EINFACHER BESTELLABLAUF – SCHNELLE LIEFERUNG



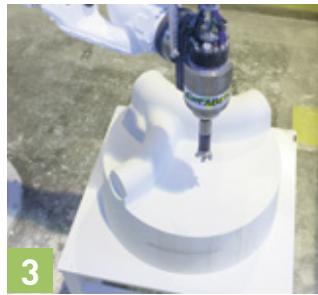
1

Sie füllen das Bestellformular aus.



2

Ihre Wunschmasse werden per CAD-System erfasst.



3

Ein Roboter erstellt die Negativform.



4

Der gewünschte Massschacht ist innert kurzer Zeit lieferbar.

BESTELLMFORMULAR SCHACHTSYSTEM FLEXOLITH®/FLEXECO®

Auftrags-Nr.: _____ (Einer lassen!)

Bestell-Nr.: _____ Bau-Nr.: _____ Warenempfinden: _____ K&B Nr.: _____

Zuständig: _____ Zuständig: _____
 Mobile: _____ Fax: _____ Tel: _____ Fax: _____

Schacht-Nr.: _____ Normweite DN: 800 mm 1000 mm Liefertermin: _____

FLEXOLITH® FLEXECO®

Schnitt

OK Deckel \rightarrow H-G.M.

Falz System Gleichrichtung

Unterteil:

- Standardhöhe H: 765 mm h₁: 615 mm
- geringe Bauhöhe H: 565 mm h₁: 415 mm

Schnitt

OK Deckel \rightarrow H-G.M.

Falz Normul-Betonrohr

Unterteil:

- Standardhöhe H: 750 mm h₁: 550 mm
- geringere Bauhöhe H: 550 mm h₁: 350 mm

Legende:
 HD = Schachthöhe HS = Bauhöhe Schacht HD = Höhe für Abdeckung H = Höhe für Seitenunterteil N = Bauhöhe für Seitenunterteil
 L = Leichtungsfälle L₁ = Seitenhöhe 150 mm (x 50 mm) a = Winkel Auslauf bis Einlauf im Gegenfahrgerinne NDB = Normweite der Anschlüsse
 DN = Normweite Schacht

Bauhöhen:
 HD = _____ mm HS = _____ mm

Anschlüsse	Einlauf			Auslauf		
	NW	Winkel (a)	Kante	NW	Winkel (a)	Kante
Haupt-Durchlaufgerinne						
Seitenanschlüsse 1		-	mm			
Seitenanschlüsse 2		-	mm			
Seitenanschlüsse 3		-	mm			
Seitenanschlüsse 4		-	mm			

Auslauf

Ort/ Datum: _____ **Visum:** _____
 (Als Bezugsdatum gilt das Eingangsdatum) (Bestätigung für die Richtigkeit der Daten)

Werkdaten: Bitte nicht ausfüllen

Fabr. Nr.: _____ Gewicht (kg): _____ Ladedatum: _____ Lieferzeit: _____

Creabeton Matériaux AG
 www.creabeton-materiaux.ch

CH-3250 Lysin CH-3664 Ennigen CH-1023 Granges-grés-Marnand CH-3166 Dullingen
 Rue de la Roche 4 Oberes Kandergraben Rue de Villeneuve 11/CP-65 Marchionnesse 25/PF 28
 Tel. +41 (0)32 387 87 87 Tel. +41 (0)33 334 25 25 Tel. +41 (0)24 448 95 95 Tel. +41 (0)24 492 50 20
 Fax +41 (0)32 387 84 84 Fax +41 (0)33 334 25 90 Fax +41 (0)24 448 95 97 Fax +41 (0)24 492 50 25

FLEXOLITH®-Schachtsystem 7 gute Gründe

1. Schneller

Gewünschter Massschacht ist innert kurzer Zeit lieferbar/Normschächte ab Lager verfügbar

2. Einfacher

Anwenderfreundliches Bestellformular

3. Dichter

Nach Norm SN EN 1917

4. Sicherer

Durch Dichtigkeit der Fugen (Keilgleitdichtung)

5. Flexibler

Gefälle bei Hauptgerinne von 0,5–5% machbar

6. Kosten Sparen

Keine Bankettausbildung notwendig

7. Geringer Lageraufwand

Lieferung just-in-time möglich



EUROPÄISCHES PATENT

Beim FLEXOLITH® Schachtsystem handelt es sich um eine Eigenentwicklung von Creabeton Matériaux AG. Das Verfahren für die Herstellung dieses einzigartigen Systems ist europaweit geschützt. Europäisches Patent Nr. EP 1733857.

Prüfbericht Dichtheit

	Managementsystem	622.00.27
	Prüfbericht Dichtheit Betonrohre (Wasserabsenkprobe)	04.11.10HE 1 von 1
	Versuchs-Nr.: HF 10001	

Prüfvorgang gemäss Norm SIA 190

Das zu prüfende Rohr bzw. Rohr mit Boden wird mit Wasser gefüllt und oben abgedeckt, so dass kein Wasser verdunsten kann. Diese Prüfung soll in einem geschlossenen Raum bei einer Temperatur von etwa 20°C erfolgen und das Rohr darf weder der Sonnenbestrahlung noch der Zugluft ausgesetzt sein. Nach 24 Std. darf die Wasserabsenkung die folgenden Werte nicht überschreiten:

NW ≤ 600 ΔW ≤ 15 mm pro m² Rohrlänge
 NW > 600 ΔW ≤ 10 mm pro m² Rohrlänge

Anforderung Wasserdichtheit SN EN 1917:2000
 An der Oberfläche haftende Feuchtigkeit gilt als Undicht


Prüfung

Artikel Nr./Bezeichnung	NW	Herstell- Datum	Prüf- datum	Wasser- abgabe ml	Zul. ΔW mm	voth. ΔW mm	Anforderung erfüllt	Bemerkungen
810114 Feuertv.	800	13.09.10	20.10.10	5	50	4	ja	
810114 Feuertv.	1000	10.10.10	19.10.10	5	50	4	ja	

Ausgeführt durch: HE / TD

Bemerkung: Geprüft besetzt
 Lyss, am 20.10.10
 (Toni Dieter) (Hans Eggi)

Scheiteldruckprüfung DN 800

	Managementsystem	622.00.24
	Scheiteldruckprüfung Betonrohre	20.08.2010HE 1 von 1
	Prüf-Nr.: S10-037	

VORGABEN

Auftraggeber:	CREABETON MATERIAUX AGSA	
Herstellwerk:	Produktionswerk Lyss	
Rohrtyp	FLEXOLITH Schachtring	
Fabrikations-Nummer	Rohr unbewehrt	
Herstelldatum:	15.09.2010	
Prüfdatum:	28.10.2010	
Alter des Prüfings:	Tage	43
Nennweite NW:	mm	800
Innendurchmesser	mm	800
Wandstärke	mm	119
Baulänge	m	1,00
Belastungsgeschwindigkeit	kN/s	0,90
Gewicht Prüfbalken	kN	20,00
Länge Prüfbalken	m	1,00
Lastklasse:		60
* Prüfkraft (Riss) F _r	kN/m	
* Mindestscheiteldruck F _{sd}	kN/m	48

PRÜFUNG


Prüfkraft F _r	kN	
Prüfkraft F _s	kN/m	
Rissbreite nach 3 Min.	mm	
Rissbreite nach 5 Min.	mm	
Rissbreite nach 6 Min.	mm	
Rissbreite nach 7 Min.	mm	
Risslänge	mm	
Anrisslast	kN	
Anrisslast	kN/m	
Bruchkraft F _r	kN	131
Bruchkraft F _s	kN/m	151,0

LASTKLASSE-NACHWEIS

info Risslast		
info Bruchlast	151	
LK erfüllt / nicht erfüllt (F _r ≥ F _s)	erfüllt	
Alan	1,09	
Ringbiegezugfestigkeit	N/mm ²	10,1

Remarque: testé mouillé
 Lyss, le 28.10.10
 (Toni Dieter) (Hans Eggi)

Scheiteldruckprüfung DN 1000

	Managementsystem	622.00.24
	Scheiteldruckprüfung Betonrohre	20.08.2010HE 1 von 1
	Prüf-Nr.: S10-038	

VORGABEN

Auftraggeber:	CREABETON MATERIAUX AGSA	
Herstellwerk:	Produktionswerk Lyss	
Rohrtyp	FLEXOLITH Schachtring	
Fabrikations-Nummer	Rohr unbewehrt	
Herstelldatum:	20.08.2010	
Prüfdatum:	28.10.2010	
Alter des Prüfings:	Tage	63
Nennweite NW:	mm	1000
Innendurchmesser	mm	1000
Wandstärke	mm	122
Baulänge	m	1,00
Belastungsgeschwindigkeit	kN/s	0,90
Gewicht Prüfbalken	kN	20,00
Länge Prüfbalken	m	1,00
Lastklasse:		60
* Prüfkraft (Riss) F _r	kN/m	
* Mindestscheiteldruck F _{sd}	kN/m	60

PRÜFUNG

Prüfkraft F _r	kN	
Prüfkraft F _s	kN/m	
Rissbreite nach 3 Min.	mm	
Rissbreite nach 5 Min.	mm	
Rissbreite nach 6 Min.	mm	
Rissbreite nach 7 Min.	mm	
Risslänge	mm	
Anrisslast	kN	
Anrisslast	kN/m	
Bruchkraft F _r	kN	92,6
Bruchkraft F _s	kN/m	112,6

LASTKLASSE-NACHWEIS

info Risslast		
info Bruchlast	113	
LK erfüllt / nicht erfüllt (F _r ≥ F _s)	erfüllt	
Alan	1,07	
Ringbiegezugfestigkeit	N/mm ²	9,7

Remarque: testé mouillé
 Lyss, le 28.10.10
 (Toni Dieter) (Hans Eggi)



CREABETON MATÉRIAUX AG

WWW.CREABETON-MATERIAUX.CH

CH-3250 LYSS

BUSSWILSTRASSE 44

TEL +41 (0)32 387 87 87

FAX +41 (0)32 387 86 86

CH-3646 EINIGEN

KANDERGRIEN

TEL +41 (0)33 334 25 25

FAX +41 (0)33 334 25 90

CH-1523 GRANGES-PRÈS-MARNAND

RTE DE VILLENEUVE 11/CP 65

TEL +41 (0)26 668 95 95

FAX +41 (0)26 668 95 97