

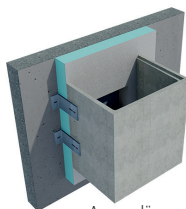
Notwendige Befestigungswinkel

Höhe Lichtschacht/ Länge Schenkel in cm	Art.-Nr./Dämmstärke in cm					
	507951	508847	528729	510128	541447	539428
	0	0/6-10	0/6-10	6-20	6-20	18-30
LW 80-210/60, 70, 80 als Aufsatz						
10-20	–	–	–	–	–	–
50	1 Paar	1 Paar	–	1 Paar	–	1 Paar
LW 80-140/60, 70, 80						
50	1 Paar	2 Paare	–	2 Paare	–	2 Paare
75-125	1 Paar	2 Paare	–	2 Paare	–	2 Paare
150-200	2 Paare	2 Paare	–	2 Paare	–	2 Paare
LW 170/60, 80						
50-100	1 Paar	2 Paare	–	2 Paare	–	2 Paare
125-150	2 Paare	2 Paare	–	2 Paare	–	2 Paare
LW 190/60						
50	1 Paar	2 Paare	–	2 Paare	–	2 Paare
100-150	2 Paare	2 Paare	–	2 Paare	–	2 Paare
LW 210/80						
50	–	–	1/2 Paare	–	1/2 Paare	–
100-150	–	–	2 Paare	–	2 Paare	2 Paare

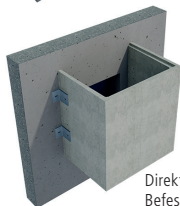
Auszug aus dem «Produkteblatt und technische Versetzanleitung für Lichtschachtbefestigungen»
(abrufbar unter www.cbm-liste.ch).



Direktmontage mit 1 Paar
Befestigungswinkel



Aussendämmung mit 2 Paare
Befestigungswinkel



Direktmontage mit 2 Paare
Befestigungswinkel